

AFONTERMO®

**Enrase térmico ultrafino reflectante del calor
para aislamiento térmico**

**PARA USO :
INTERIOR Y EXTERIOR**

Rev. 16-03-2026 Rev. ES2



DESCRIPCIÓN GENERAL

AFONTERMO® Es el primer aislante térmico reflectante de bajo espesor que garantiza un aislamiento perfecto en pocos milímetros. Es el resultado de investigación científica orientada a la calidad del aislamiento y, por tanto, tiene como objetivo no sólo el máximo ahorro energético sino también la salubridad de los edificios.

Su propiedad termorefectante se combina con su capacidad de retener el calor en el ambiente, evitando la dispersión del flujo térmico a través de la pared y dando lugar a valores de transmitancia térmica muy bajos en invierno, mientras que en verano da lugar a altos valores de retraso térmico. Esto significa que en invierno el calor producido por el núcleo familiar se recupera y se preserva en el interior de la casa, mientras que en verano se rechaza el calor externo, evitando el sobrecalentamiento del ambiente interno. **AFONTERMO®**, aplicado sobre las superficies dispersantes de los edificios (paredes, techos, pilares de acero y/o hormigón armado), sustituye los sistemas tradicionales de aislamiento y el SATE, corrigiendo eficazmente los puentes térmicos. Gracias a su baja conductividad térmica, resuelve eficazmente el fenómeno de condensación superficial y moho, mientras que gracias a su transpirabilidad no obstaculiza el natural paso del flujo de vapor a través de la mampostería. De esta manera **AFONTERMO®** conserva su termohigroscopicidad y hace que los ambientes sean saludables.

El producto también tiene propiedades fotocatalíticas, por lo que garantiza la durabilidad del color de las fachadas exteriores, contribuyendo a destruir sustancias contaminantes nocivas y PM10, degradándolas y volviéndolas inofensivas. **AFONTERMO®** está listo para su uso y se presenta como un compuesto pastoso de color blanco. Disponible en varias granulometrías de acabado, se aplica en dos o más manos para un espesor medio de acabado, aproximadamente, entre 4 y 12 mm para exteriores y 4/5 mm para interior.

Una vez seco **AFONTERMO®** tiene un color blanco brillante y sólo y exclusivamente se puede pintar con **THERMOPINTURA AFON CASA**, que se puede colorear exclusivamente en colores claros con la ayuda de óxidos minerales

GARANTÍA

Además de la garantía legal, el producto está cubierto por una póliza de responsabilidad civil con una importante compañía de seguros italiana.

CAMPOS DE APLICACIÓN

AFONTERMO® se utiliza para aislar paredes y techos nuevos o existentes y cubiertas planas. Las características de elasticidad y adherencia a cualquier sustrato (yeso, acero, hormigón armado, madera, vidrio, tuberías de PVC, tuberías de acero inoxidable, etc.) garantizan un excelente resultado que permite una excelente durabilidad en el tiempo y una alta resistencia a los agentes atmosféricos.

PREPARACIÓN DEL SOPORTE EN PAREDES Y TECHOS

Se debe prestar especial atención a las superficies a tratar, realizando un control de la pintura existente, para comprobar que no sea lavable, de cuarzo, no transpirable o siloxánica (no absorbente); En estos casos, o si la pintura presenta caleo superficial, es necesario proceder a la eliminación mediante decapado o raspado adecuado; posteriormente, proceder con el hidrolavado a presión de la fachada y, finalmente, aplicar el **FIJADOR AFONCASA**. Posteriormente, una vez seca se puede proceder con la aplicación de **AFONTERMO®**. La aplicación del fijador antes mencionado está prescrita para aplicaciones de **AFONTERMO®** en paredes internas, externas, revoques de yeso o paredes de cartón-yeso. Para el tratamiento de nuevos yesos de fondo con una capa de acabado sobrepuesta, esperar hasta que estén completamente secos y luego aplicar **AFONTERMO®**, después de haber aplicado el **FIJADOR AFONCASA**. Incluso cuando el revoque exterior sea de cuarzo plástico, éste debe ser eliminado previamente y la superficie tiene que ser tratada con el **FIJADOR AFONCASA** antes de aplicar **AFONTERMO®**. Sin embargo, : soportes tratados deberán estar secos, compactos, limpios y no afectados por humedad de ascenso capilar primaria y secundaria. En este caso, es necesario restaurar la pared con el producto deshumidificador **NOVOMUR®**.

AFONTERMO TRANSITABLE PARA CUBIERTAS PLANAS

Para el aislamiento de cubiertas planas, es estrictamente necesario asegurarse de que exista un sistema de impermeabilización eficaz sobre el recrecido, tipo membrana. En caso de ausencia, se deberá prever la creación de dicho sistema ex novo para garantizar la estanqueidad de la cubierta. El sistema de impermeabilización debe estar dotado de cintas perimetrales específicas para la estanqueidad en las intersecciones entre superficies verticales y horizontales, juntas de fragmentación adecuadas en el recrecido, así como cintas específicas para el sellado de las propias juntas. En el caso de sistemas de impermeabilización sobre recrecido existentes o de nueva creación, antes de la aplicación de **AFONTERMO®**, se deberán realizar pruebas de estanqueidad de dichos sistemas. Si existen láminas bituminosas, deberán retirarse y crear un nuevo sistema de impermeabilización de membrana. Sobre el soporte seco - compacto - limpio e impermeabilizado, se procederá a preparar el perímetro con el producto Mapeband Sa, cinta impermeabilizante elástica autoadhesiva butílica con tejido no tejido, y posteriormente con la aplicación de las capas de **AFONTERMO®**. Una vez seca la última capa de **AFONTERMO®**, proceder a la colocación del **TEJIDO NO TEJIDO AFON CASA** de 60 g/m², solapándolo al menos 10-15 cm sobre las superficies verticales y pegándolo con **AFONGUAINA REFLEX**. Seguidamente, aplicar 2 capas de **AFONGUAINA REFLEX**, dejando transcurrir 24 horas entre capas. Se especifica que **AFONGUAINA REFLEX** no sustituye al sistema de impermeabilización sobre recrecido, que debe estar siempre presente y garantizar la estanqueidad de la cubierta. Se recomienda prever una cubierta temporal para realizar los trabajos protegido de los agentes atmosféricos.

APLICACIÓN

USO INTERNO

- Después de añadir un envase de **ENDURECEDOR AFON CASA** por cada bidón de **AFONTERMO® PARA INTERIORES** mezclar el producto dentro de cada recipiente con una batidora eléctrica hasta obtener una mezcla pastosa y suave. Si la mezcla queda excesivamente compacta o seca, añadir como máximo un vaso de agua.
- Aplicar el **FIJADOR AFON CASA**.
- Proceder a la aplicación del producto sobre la superficie de intervención, utilizando una espátula americana lisa de acero, extendiendo uniformemente el producto sobre el soporte con el siguiente ciclo de aplicación: **AFONTERMO® TIPO A PARA INTERIORES** con un granulometría de 1-2 mm. Cuando esté seco, después de al menos 48 horas, proceder con la aplicación de **AFONTERMO® ACABADO TIPO B** disponibles en los siguientes tipos:
 - **AFONTERMO® B -0,25-0,5 mm** con granulometría comparable a la arena fina. Esperar a que se seque (al menos 48 horas) y luego pintar la superficie si es necesario.
 - **AFONTERMO® B 0,5-1 mm** con granulometría comparable al enlucido (yeso) tradicional. Esperar a que se seque (al menos 48 horas) y luego pintar la superficie si es necesario.

N.B. Para conseguir un **acabado liso**, aplicar sobre **AFONTERMO® B 0,25-0,5** dos manos de **THERMOPINTURA AFON CASA** con dilución al 4%.

Atención: en las estaciones de otoño e invierno o en presencia de elevada humedad ambiental el producto puede llegar a secarse completamente durante un máximo de 6 días. Antes de aplicar las siguientes capas de **AFONTERMO®** es necesario asegurarse de que la superficie esté seca.

AFONTERMO® debe aplicarse extendiéndose unos centímetros también sobre las paredes adyacentes y los techos que formen ángulo con las superficies tratadas.

APLICACIÓN

USO EXTERNO - Aplicación con espátula lisa

- Aplicar **FIJADOR AFON CASA**.
- Después de añadir una botella de **CATALIZADOR** o **ENDURECEDOR AFON CASA** por cada envase de **AFONTERMO® TIPO A CORAZZATO (BLINDADO) DE FIBRA** (granulometría 1-2 mm), mezclar el producto con una batidora eléctrica hasta obtener una pasta blanda.
- Proceder a extender el producto sobre la superficie de la intervención, utilizando una espátula americana de acero, de forma uniforme sobre la superficie.
- Una vez seco, después de al menos 48 horas, proceder con la segunda mano de producto del mismo tipo.
- Una vez seco, transcurridas al menos 48 horas, proceder a aplicar una mano de **AFONTERMO® TIPO B CORAZZATO (BLINDADO)**.
- El pintado debe realizarse exclusivamente con **THERMOPINTURA AFON CASA** (ver ficha técnica).

Para espesores superiores a 6 mm consultar la ficha de aplicación correspondiente.

Para los métodos de aplicación de **AFONTERMO® TIPO C**, consultar la ficha de aplicación correspondiente.

USO EXTERNO - Aplicación con espátula dentada

Para la aplicación de espesores de 8 mm, con malla intermedia, se puede utilizar la espátula dentada de la siguiente manera: Después de agregar el **CATALIZADOR** o **ENDURECEDOR AFON CASA** aplicar una 1° mano **TIPO A "1-2"** con espátula dentada con guía a partir de 6 mm; después de al menos 3 días aplicar una 2° mano **TIPO A "1-2"** con espátula americana lisa e interposición de malla de fibra de vidrio **AFONRETE**; después de al menos 2 días aplicar una 3° mano **TIPO B "0.5-1"** con espátula americana lisa.

Para la aplicación de espesores superiores a 8 mm, con interposición de malla, consultar expresamente las correspondientes fichas de aplicación.

No aplicar **AFONTERMO® CORAZZATO (BLINDADO)** en presencia o proximidad de condiciones climáticas de lluvia o granizo.



Mirar el vídeo de la aplicación en YouTube

APLICACIÓN CON PISTOLA A SPRUZZO

La aplicación de **AFONTERMO® TIPO A**, puede realizarse, como alternativa a la colocación con espátula, mediante el uso de la pistola a spruzzo *UMIBLOK mod. MAGIC PLUS 12V MOD P/80* o equipos profesionales de características técnicas análogas, en los siguientes ámbitos de intervención:

- Cubiertas planas sobre soporte adecuadamente impermeabilizado como se especifica en el interior de la ficha técnica.
- Revoques de fondo de superficies verticales exteriores e interiores, compactas, secas y limpias.
- Elementos ondulados y cornisas arquitectónicas.

Requisito Profesional: El uso del equipo de pulverización está reservado exclusivamente a aplicadores profesionales con comprobada experiencia en el uso de sistemas a spruzzo para revestimientos técnicos. El rendimiento de **AFONTERMO®**, como se describe en la presente ficha técnica, se garantiza solo en el caso de que el operador que coloca el producto mediante pistola a spruzzo esté especializado y sea profesional en el uso de las máquinas pulverizadoras.

APLICACIÓN CON PISTOLA A SPRUZZO - Modalidad de Preparación y Colocación

Mezcla (Mantecación)

1. Verter el contenido completo del frasco de Endurecedor Afoncasa (0,5 l) en el interior del envase de AFONTERMO TIPO A (14 l).
2. Mezclar cuidadosamente durante unos minutos utilizando una batidora eléctrica a bajo número de revoluciones, hasta obtener una masa homogénea y sin grumos.
3. Trasladar el material así obtenido al interior de la tolva de la máquina pulverizadora.

Ciclo de Aplicación

Para garantizar las prestaciones del sistema, seguir rigurosamente las siguientes fases:

- El producto, en cada pasada, debe ser pulverizado de forma uniforme sobre el soporte, procediendo de un lado hacia el opuesto.
- El ciclo prevé la aplicación, en cada mano, de 3 pasadas consecutivas hasta alcanzar un espesor de 3 mm por mano.
- Tiempos de espera: Entre la colocación de una mano y la siguiente, es necesario esperar al secado completo del producto, estimado en un intervalo de al menos 48-72 horas..

Prescripciones

El producto colocado con pistola a spruzzo no debe ser aplicado en presencia de viento ni en condiciones de ambiente saturado de humedad.

GRANULOMETRÍA DE LOS DISTINTOS ACABADOS*

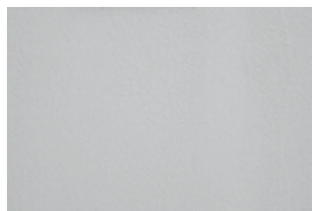
TIPO A/B sp. 1-2 mm



TIPO B sp. 0,5-1 mm



TIPO B sp. 0,25-0,5 mm



*Las imágenes que se utilizan son meramente ilustrativas y los colores pueden no ajustarse a la realidad.

ENVASES

AFONTERMO® Tipo A y B y C se suministra en bidones de 14 litros. Conservar en un lugar cerrado y protegido del sol. El envase bien cerrado tiene una duración de 10 meses.

ADVERTENCIAS

- Si la mezcla queda demasiado compacta o seca, mezclar el producto añadiendo como máximo un vaso de agua.
- Utilizar únicamente sobre soportes bien cohesivos, resistentes, compactos y estables, alternativamente reparar el yeso subyacente; y sólo cuando esté seco proceder con el lisado.
- Antes de aplicar **AFONTERMO®** sobre soportes irregulares, con fisuras, microfisuras, cavidades o pintados con pinturas no removibles, se recomienda aplicar **RASANTERMO** o **AFON CALCE** en paredes interiores, y un revestimiento transpirable adecuado en paredes exteriores.
- En caso de aplicaciones sobre yesos nuevos esperar al menos 28 días, para asegurar un perfecto secado de la superficie.
- Sobre soportes con tendencia al caleo o especialmente absorbentes, aplicar previamente el fijador al agua que no forma película **AFON CASA**, luego proceder con la aplicación de **AFONTERMO®**.
- Antes de aplicar **AFONTERMO®** eliminar posibles restos de moho.
- Evite aplicar el producto con temperaturas inferiores a 5°C.
- No añadir absolutamente aglutinantes o inertes a la mezcla presente en el envase, para no comprometer las características del producto.

- No cubrir **AFONTERMO®** con baldosas y/o revestimientos cerámicos en general.
- Sobre revoques nuevos y paredes exteriores aplicar siempre el **FIJADOR** antes de aplicar **AFONTERMO®**.
- Atención: en las estaciones de otoño e invierno o, en cualquier caso, en presencia de elevada humedad ambiental, el producto se seca entre, aproximadamente, 2 a 6 días. Antes de aplicar **AFONTERMO®** siempre es necesario asegurarse de que el soporte esté completamente seco.
- No aplicar **AFONTERMO® CORAZZATO®** en presencia o proximidad de condiciones climáticas de lluvia o granizo.
- Para uso externo, el producto instalado estéticamente puede presentar una malla muy ligera. En este caso la superficie será uniformada por la segunda mano de acabado o por **THERMOPINTURA**.

DATOS TÉCNICOS

CONDUCTIVIDAD TÉRMICA	Interior: $\lambda = 0,001$ W/mK Exterior: $\lambda = 0,003$ W/mK
REFLECTANCIA	R=80%
RESISTENCIA A LA DIFUSIÓN DEL VAPOR	$\mu = 9.1$
CALOR ESPECÍFICO	1493 J/KgK (40°) - 2089 J/KgK (90°)
RENDIMIENTO APROXIMADO TIPO A	2 lt/m ² espesor mm 2 / 2,5 mm.
RENDIMIENTO APROXIMADO TIPO B	1,5 lt/m ² espesor mm 1
RENDIMIENTO APROXIMADO TIPO C	4 lt/m ² espesor mm 4
PESO ESPECÍFICO	490 Kg/m ³
COEFICIENTE DE ABSORCIÓN DE AGUA POR CAPILARIDAD	0.11 Kg/m ² min ^{0.5}
RESISTENCIA A LA FLEXIÓN	1.08 N/mm ²
RESISTENCIA A LA COMPRESIÓN	0.38 N/mm ²