

AFON TERMO® IL NANOCAPPOTTO®

Rasante per l'isolamento termico
con proprietà fotocatalitiche



AD USO:

INTERNO - ESTERNO

Descrizione generale

AFONTERMO IL NANOCAPPOTTO è l'unico rasante che ha la funzione di cappotto termico traspirante e riflettente frutto di una ricerca scientifica mirata alla qualità dell'isolamento termico.

La sua peculiarità principale è quella di riflettere il calore, impedendo la dispersione del flusso termico attraverso la parete e determinando nel periodo invernale bassissimi valori di trasmittanza termica, mentre nel periodo estivo elevati valori di sfasamento termico.

La sua proprietà fotocatalitica garantisce una durabilità del colore delle facciate contribuendo a distruggere le sostanze nocive inquinanti e le PM10, degradandole e rendendole innocue.

È un composto pastoso di colore bianco, pronto all'uso, costituito principalmente da inerti termici naturali.

Disponibile in varie granulometrie di finitura, si applica in due mani per uno spessore medio finito di circa 6 mm per esterno e 4/5 mm per interno.

Ad asciugatura avvenuta il rasante **AFONTERMO** presenta un colore bianco brillante, pertanto non necessita di pittura, ma in alternativa può essere tinteggiato solo ed esclusivamente con la Pittura Thermofotocatalitica **AFON CASA**, la quale potrà essere colorata con l'ausilio di ossidi minerali.

Applicato sulle superfici disperdenti degli edifici (pareti, soffitti, pilastri in acciaio e/o C.A.) sostituisce in pieno il cappotto termico tradizionale, correggendo efficacemente i ponti termici. In virtù del suo eccellente apporto termico, risolve efficacemente il fenomeno della condensa superficiale e delle muffe, mentre grazie alla sua traspirabilità non ostacola il naturale passaggio del flusso di vapore attraverso la muratura.

Fornitura

Fustini da 12 Kg.

Modalità di impiego

AFONTERMO IL NANOCAPPOTTO viene usato per isolare superfici di pareti e soffitti nuovi ed esistenti. Le caratteristiche di elasticità e adesione a qualsiasi supporto (intonaco, acciaio, cemento armato, legno, vetro, tubazioni in PVC, tubazioni in acciaio Inox ecc..) garantiscono un ottimo risultato che permette un' eccellente durabilità nel tempo e una elevata resistenza agli agenti atmosferici.

Preparazione del fondo

Occorre prestare particolare attenzione ai supporti da trattare, eseguendo una verifica della pittura preesistente, per accertarsi che non sia di tipo lavabile o non traspirante; in questo caso o nel caso in cui la pittura presentasse sfarinamento superficiale, procedere alla sua rimozione e alla posa del **FISSATIVO AFONCASA**, prima dell'applicazione di **AFONTERMO**. La posa del suddetto fissativo è prescritta per applicazioni di **AFONTERMO** su intonaco a gesso o parete in cartongesso.

Per il trattamento di nuovi intonaci di fondo con sovrastante velo di finitura, attendere la completa asciugatura degli stessi e successivamente applicare **AFONTERMO IL NANOCAPPOTTO**, previa mano di **FISSATIVO AFON CASA**.

Comunque i supporti trattati dovranno essere completamente asciutti e senza presenza di umidità permanente e/o di risalita.

Lavorazione

USO INTERNO

- Mantecare il prodotto all'interno di ogni fustino con frusta elettrica, fino all'ottenimento di un composto di pasta morbida.
- Procedere all'applicazione del prodotto sulla superficie d'intervento, mediante spatola americana di acciaio uniformando il prodotto sul supporto con il **seguinte** ciclo applicativo: stesura di **AFONTERMO TIPO A PER INTERNO** granulometria 1-2 mm. Ad asciugatura avvenuta, dopo circa 48 ore, procedere con la stesura di: **AFONTERMO TIPO B DI FINITURA** disponibile nelle seguenti tipologie:
 - **AfonTermo B – Finitura di tipo liscio.** Prima dell'uso, aggiungere un flacone di Induritore AFON CASA all'interno di ogni fustino e mantecare il composto con frusta elettrica. Attendere l'asciugatura (48 ore circa) e successivamente tinteggiare la superficie se necessario.
 - **AfonTermo B 0,25-0,5 mm. Finitura civile** con granulometria paragonabile alla sabbia fine. Attendere l'asciugatura (48 ore) e successivamente tinteggiare la superficie se necessario.
 - **AfonTermo B 0,5-1 mm. Finitura civile** con granulometria paragonabile all'intonachino tradizionale. Attendere l'asciugatura (48 ore circa) e successivamente tinteggiare la superficie se necessario.

USO ESTERNO

- Dopo aver aggiunto un flacone di Catalizzatore Afon Casa per ogni fustino di **AFONTERMO TIPO A CORAZZATO** granulometria 1-2 mm, mantecare il prodotto con frusta elettrica fino all'ottenimento di un composto in pasta morbida.
- Procedere alla stesura del prodotto sulla superficie d'intervento, mediante spatola americana di acciaio, uniformandolo sul supporto. Ad asciugatura avvenuta, dopo almeno 48 ore, procedere con la seconda mano di prodotto dello stesso tipo. La tinteggiatura dovrà essere eseguita esclusivamente con **PITTURA THERMOFOTOCATALITICA AFON CASA** (vedi scheda tecnica).
- **Attenzione:** nelle stagioni autunnali e invernali o, comunque, in presenza di elevata umidità ambientale il prodotto asciuga tra i 2 e i 6 giorni circa. Prima della stesura di Afontermo è sempre necessario accertarsi che il supporto sia ben asciutto.
- Non applicare Afontermo Corazzato in presenza o in prossimità di situazioni meteorologiche di pioggia o grandine.



Guarda il video dell'applicazione su youtube

Granulometrie di finitura AFONTERMO TIPO B*

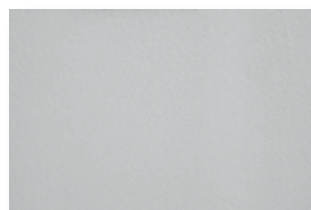
TIPO A/B sp. 1-2 mm



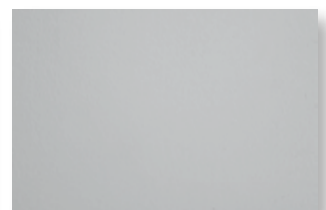
TIPO B sp. 0,5-1 mm



TIPO B sp. 0,25-0,5 mm



TIPO B tipo gesso



*Le immagini utilizzate servono solo a scopo illustrativo i colori non sono fedeli al reale.

Avvertenze

- Mantecare il prodotto ogni qualvolta l'impasto risulti poco denso ed eccessivamente compatto o asciutto.
- Impiegare solo su supporti ben coesi, resistenti, compatti e stabili, in alternativa provvedere a risanare l'intonaco sottostante e solo ad asciugatura avvenuta procedere con la rasatura;
- Attendere almeno 28 gg in caso di applicazioni su nuovi intonaci, al fine di assicurare la perfetta essiccazione del supporto;
- Su supporti con tendenza allo sfarinamento o particolarmente assorbenti, applicare preventivamente il fissativo ad acqua non filmante Afon Casa, quindi procedere con la stesura di **AFONTERMO**.
- Evitare di applicare il prodotto con temperature al di sotto dei 5 ° C.
- Non aggiungere assolutamente leganti o inerti all'interno dell'impasto presente nel fustino, per non compromettere le caratteristiche del materiale;
- Non coprire **AFONTERMO** mediante piastrelle e/o rivestimenti ceramici in genere;
- Su nuovi intonaci applicare sempre il **FISSATIVO** prima della stesura di **AFONTERMO**.
- **Attenzione:** nelle stagioni autunnali e invernali o, comunque, in presenza di elevata umidità ambientale il prodotto asciuga tra i 2 e i 6 giorni circa. Prima della stesura di **AFONTERMO** è sempre necessario accertarsi che il supporto sia ben asciutto.
- Non applicare **AFONTERMO CORAZZATO** in presenza o in prossimità di situazioni meteorologiche di pioggia o grandine.

Conservazione

Conservare in ambienti chiusi e protetti dal sole. La confezione ben chiusa si mantiene per 12 mesi.

Dati tecnici

CONDUCIBILITÀ TERMICA	Posto all'interno: $\lambda_{eq} = 0,000918 \text{ W/mK}$ Posto all'esterno: $\lambda_{eq} = 0,0029 \text{ W/mK}$
RIFLETTANZA	R=80%
RESISTENZA ALLA DIFFUSIONE DEL VAPORE	$\mu = 9.1$
CALORE SPECIFICO	1.000 J/KgK
RESA APPROSSIMATIVA TIPO A	2 kg/mq sp. mm 3
RESA APPROSSIMATIVA TIPO B	1,5 kg/mq sp. mm 1,5
PESO SPECIFICO	490 Kg/mc
DURATA DEL PRODOTTO IN SOSPENSIONE ACQUOSA	12 mesi
CONFEZIONE	Fustini di plastica da 12 kg (14 lt.)
ASPETTO	Massa pastosa di colore bianco
NON COMBUSTIBILE AL FUOCO	A1
COEFFICIENTE ASSORBIMENTO ACQUA PER CAPILLARITA'	0.11 Kg/mq min ^{0.5}
RESISTENZA A FLESSIONE	1.08 N/mm ²
RESISTENZA A COMPRESSIONE	0.38 N/mm ²
ADERENZA PER TRAZIONE DIRETTA	0.257 N/mm ²

Voce di capitolato

Fornitura di **AFONTERMO IL NANOCAPPOTO**, per l'isolamento termico di elementi opachi orizzontale e verticali da applicare sulle superfici interne o esterne, spessori 4-5 mm uso interno, 4-6 mm per uso esterno, applicazione mediante spatola americana di prima mano **AFONTERMO TIPO A** granulometria 1-2 mm; **AFONTERMO TIPO B** (0.5-1 mm, 0.25-0.5 mm), tempi di asciugatura fra le due mani pari a 48 ore, possibilità di procedere con **PITTURA THERMOFOTOCATALITICA** a 48 ore dalla posa del tipo B, modalità d'impasto e avvertenze secondo scheda tecnica.

N.B. La voce di capitolato dovrà essere modificata in funzione dell'applicazione interna o esterna di **AFONTERMO**.